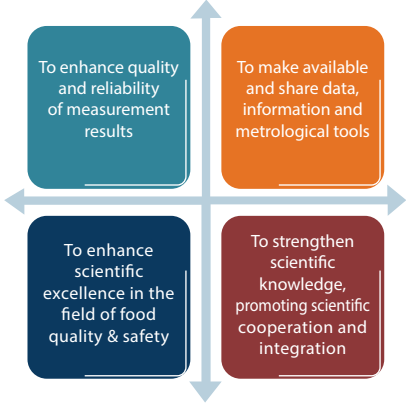




METRO FOOD · IT

JOINT RESEARCH UNIT METROFOOD-IT

The Italian Node of METROFOOD-RI



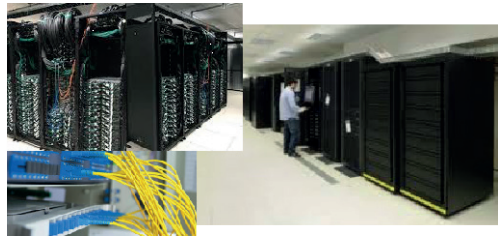
RM Plants – Integrated platform for production of agrifood Reference Materials, Primary measurement standards for ionizing radiations

Analytical Labs – Labs for the complete chemical, (micro)biological and physical-chemical characterisation of foods, feeds, agroecosystem of production, materials and processes (omics, MS, GC-MS, LC-MS, ICP-MS, ICP-AES, ET/F-AAS, NMR, INAA, flow cytometry, sensory analysis; microbiology and molecular biology); environmental analysis labs.; nanoparticle analysis labs.; toxicology labs.. Development of new devices and smart sensors.

Food – Terrestrial primary production (open fields, olive trees collection, greenhouses, experimental animal husbandry farms), growth chambers, marine experimental farms, postharvest facilities, food packaging plants, food processing and storage, waste treatments, γ -irradiation plants.

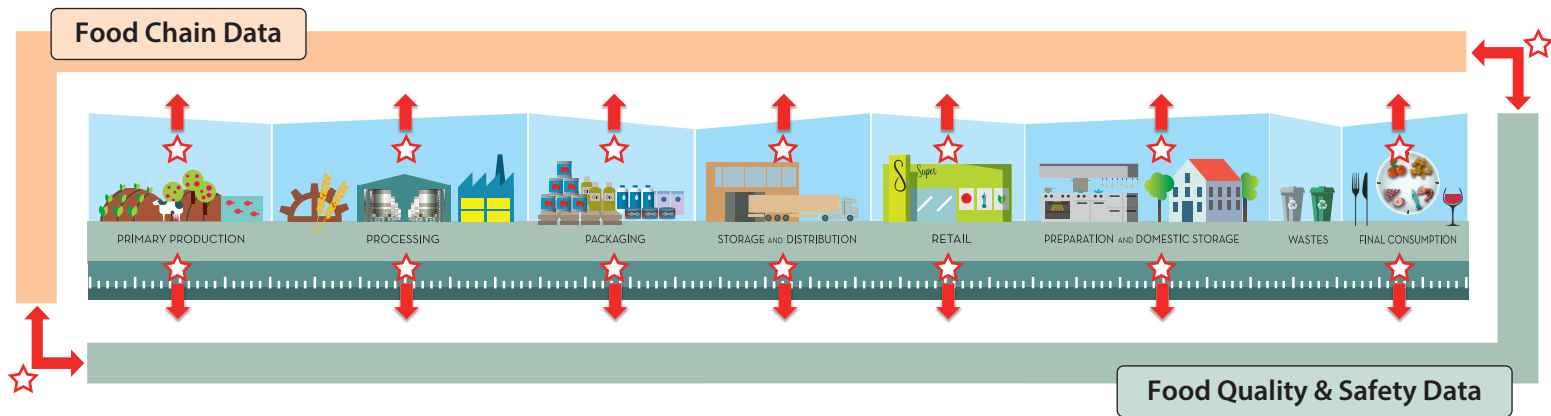
Hardware – High performance computing infrastructure ENEAGRID/CRESCO

Software – Databases (Reference Materials and Methods, microbioma, TDS, food innovation, food labelling, genetic data, omics data, epidemiology, marine environmental data, etc.); Modelling (climates, air quality, food quality & optimisation of production chains, etc.); Calculation; web-gis and web-platforms for data sharing; e-learning platforms.



PARTNERS

 The Italian National Agency for New Technologies, Energy and Sustainable Economic Development (ENEA) www.enea.it	 The National Research Council (CNR) www.cnr.it	 Italian National Institute of Health (ISS) www.iss.it	 Italian National Institute of Metrological Research (INRiM) www.inrim.it	 Council for Agricultural Research and Economics (CREA) www.crea.gov.it	 Edmund Mach Foundation (FEM) www.fmach.it
 Inspectorate for Fraud Repression and Quality Protection of the Agrifood Products and Foodstuffs (ICQRF) www.politicheagricole.it	 European Institute of Oncology (IEO) www.ieo.it	 University of Brescia (UniBS) www.unibs.it	 University of Naples Federico II (UniNAFedII) www.unina.it	 University of Parma (UniPR) www.unipr.it	 University of Udine (UniUD) www.uniud.it





Il Nodo Italiano of METROFOOD-RI



Impianti RM – Piattaforma integrata per la produzione di Materiali di Riferimento agroalimentari, standard primari per le radiazioni ionizzanti.

Laboratori Analitici – Laboratori per la completa caratterizzazione chimica, chimico-fisica e (micro)biologica di alimenti, mangimi, agroecosistema di produzione, materiali e processi (omiche, MS, GC-MS, LC-MS, ICP-MS, ICP-AES, ET/F-AAS, NMR, INAA, citometria di flusso, analisi sensoriale; microbiologia e biologia molecolare); lab. analisi ambientale; lab. caratterizzazione nanoparticelle; lab. tossicologia. Sviluppo di nuovi dispositivi e sensori (smart).

Food – Produzione primaria terrestre (campi aperti, collezione di ulivi, serre, fattorie sperimentali), camere di crescita, impianti sperimentali per acquacoltura, impianti marini sperimentali, impianti per il packaging, trasformazione e conservazione degli alimenti; impianti per irraggiamento y.

Hardware – Centro computazionale di ricerca su sistemi complessi ENEAGRID/CRESCO

Software – Databases (Materiali e Metodi di Riferimento, microbioma, TDS, food innovation, food labelling, dati genetici, dati omici, epidemiologia, dati di inquinamento ambientale marino, etc.); modelli (clima, qualità dell'aria, qualità degli alimenti e ottimizzazione delle filiere di produzione, etc.); calcolo; web-gis e piattaforme web per la condivisione dati; piattaforme e-learning.



PARTNERS

<p>Agencia Nazionale per le Nuove Tecnologie, l'Energia e lo Sviluppo Economico Sostenibile (ENEA)</p> <p>www.enea.it</p>	<p>Consiglio Nazionale delle Ricerche (CNR)</p> <p>www.cnr.it</p>	<p>Istituto Superiore di Sanità (ISS)</p> <p>www.iss.it</p>	<p>Istituto Nazionale di Ricerca Metrologica (INRiM)</p> <p>www.inrim.it</p>	<p>Consiglio per la ricerca in Agricoltura e l'Analisi dell'Economia Agraria (CREA)</p> <p>www.crea.gov.it</p>	<p>Fondazione Edmund Mach (FEM)</p> <p>www.fmach.it</p>
<p>Ispettorato Centrale della tutela della qualità e della repressione frodi dei prodotti agroalimentari (ICQRF)</p> <p>www.politicheagricole.it</p>	<p>Istituto Europeo di Oncologia (IEO)</p> <p>www.ieo.it</p>	<p>Università di Brescia (UniBS)</p> <p>www.unibs.it</p>	<p>Università di Napoli Federico II (UniNAFedII)</p> <p>www.unina.it</p>	<p>Università di Parma (UniPR)</p> <p>www.unipr.it</p>	<p>Università degli studi di Udine (UniUD)</p> <p>www.uniud.it</p>

