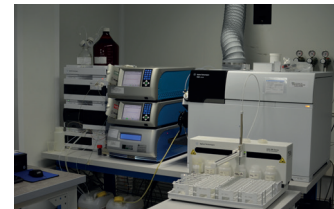
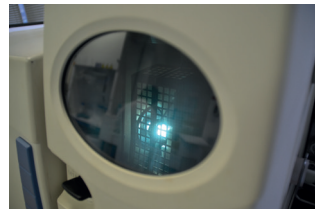


The French Node of METROFOOD-RI



The MARSS platform from the UPPA offers unprecedented analytical and characterization facilities using isopic determination, ultra-trace and high mass determination and advanced bioimaging at nanometer resolution.

The ADERA / UT2A technology center offers value-added analytical services for different types of inorganic compounds (trace elements, speciation and nanoparticles). It is mainly equipped with ICP-MS and ICP-AES, which can be coupled with separation techniques (LC, GC, AF4). Advanced database for large biomolecule identification



PARTNERS

The University of Pau et des Pays de l'Adour



The University of Pau et des Pays de l'Adour is a university with 13000 students. It has 2 major institutes promoting advanced research in Analytical Sciences IPREM and Petrol geosciences IPRA. The MARSS analytical center belongs to the IPREM and offers unique mass spectrometry resources and unprecedented information in environmental and foods characterisation strategies. It is composed of a NanoSIMS, a ToFSIMS, an Orbitrap platform and a High Resolution ICPMS with multicollection.

www.univ-pau.fr

Laboratoire National de Métrologie et d'Essais



The LNE is the national metrology laboratory, in charge of developing and maintaining national standards for quantities within the international system of units (SI). It is ISO 17025 accredited by COFRAC for a large number of measurements, including analyzes of organic and inorganic contaminants in food matrices. The nanometrology teams (LNE Nanotech Institute) have internationally recognized skills in the field of the characterization of nanomaterials. The LNE's skills allow to ensure the quality of data according to international standards.

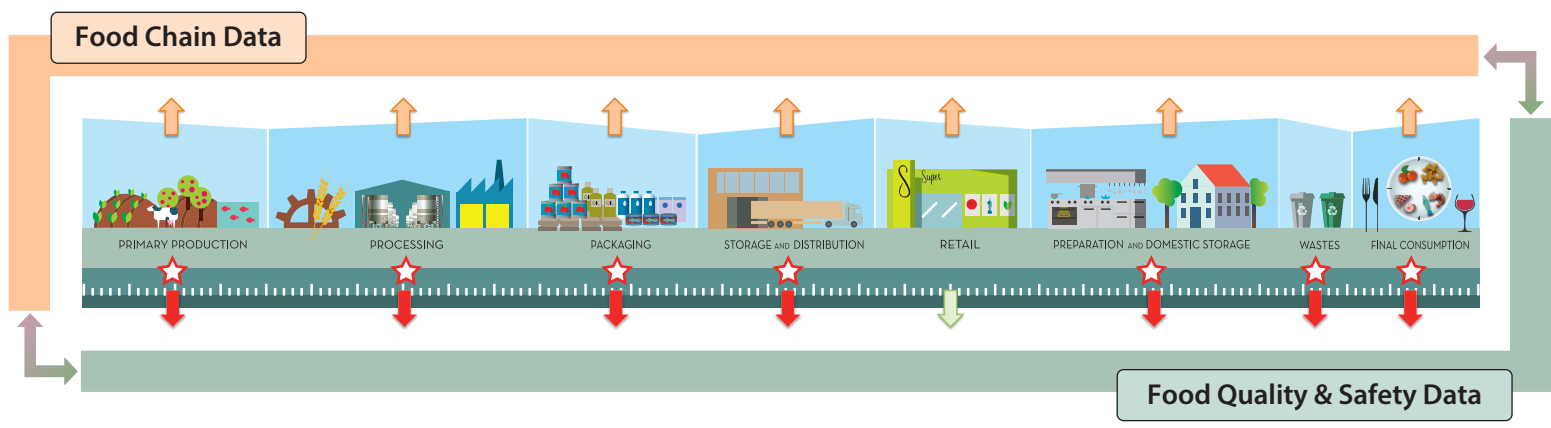
www.lne.eu

Laboratoire National de Métrologie et d'Essais

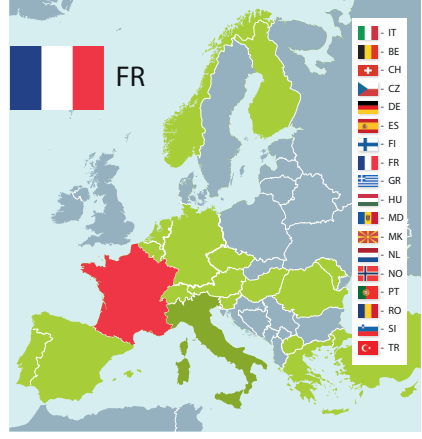


ADERA/UT2A is a technology transfer laboratory providing new analytical solutions in the fields of environment, food and pharmacopeia with their expertise in analytical chemistry. Analytical services provided are trace and ultra trace element determination, speciation analysis, nanoparticles characterization and volatile organic compounds (VOCs).

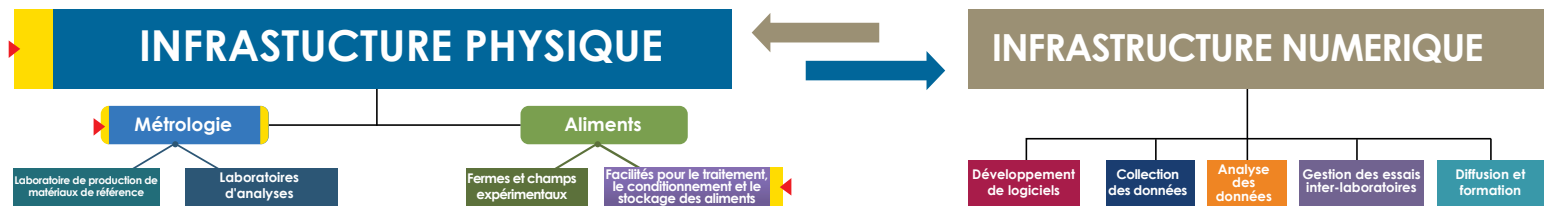
www.ut2a.fr



Contact: **Olivier DONARD**
 Institute / Address: Center of Mass Spectrometry for Reactivity and Speciation Sciences IPREM CNRS UMR 5254, Université de Pau et des Pays de l'Adour, Hélioparc Pau Pyrénées 2 avenue du Président Angot, 64053 Pau Cedex 9
 E-mail: olivier.donard@univ-pau.fr
<http://recherche.univ-pau.fr/fr/competences-et-expertises/labelisations/equipex-marss.html>
 National webpage address: www.metrofood.fr



The French Node of METROFOOD-RI



La plateforme MARSS de l'UPPA offre des facilités analytiques et de caractérisation unique utilisant la détermination des signatures isotopiques, la détermination d'ultra-traces et de masse de très grand poids moléculaire et la bio-imagerie avec une résolution nanométrique.

Le centre technologique ADERA/UT2A offre des services analytiques à valeur ajoutée pour différents types de composés inorganiques (éléments trace, spéciation et nanoparticules). Il est équipé d'ICP-MS et d'ICP-AES pouvant être couplés à des techniques séparatives (LC, GC, AF4). Base de données d'identification des très larges biomolécules.



PARTENAIRES

The University of Pau et des Pays de l'Adour

L'Université de Pau et des Pays de l'Adour est une université de 13 000 étudiants. Elle possède deux grands instituts de recherche avancée en sciences analytiques (IPREM) et en géosciences du pétrole (IPRA). Le centre d'analyse MARSS appartient à l'IPREM et offre des ressources uniques en spectrométrie de masse qui fournissent des informations inédites sur les stratégies de caractérisation de l'environnement et des aliments. Il est composé d'un NanoSIMS, d'un ToFSIMS, d'une plateforme Orbitrap et d'un ICPMS haute résolution avec multicollection.

www.univ-pau.fr

Laboratoire National de Métrologie et d'Essais

Le LNE est le laboratoire national de métrologie, en charge du développement et du maintien des étalons nationaux pour les grandeurs du système international des unités de mesure (SI). Il est accrédité ISO 17025 par le COFRAC pour un grand nombre de mesures dont les analyses des contaminants organiques et inorganique dans les matrices agroalimentaires. Les équipes de la nanométrie (Institut LNE Nanotech) ont des compétences reconnues au niveau international dans le domaine de la caractérisation des nanomatériaux. Les compétences du LNE permettent d'assurer la qualité des données selon les standards internationaux.

www.lne.eu

Laboratoire National de Métrologie et d'Essais

ADERA/UT2A propose de nouvelles solutions analytiques dans les domaines de l'environnement, l'agroalimentaire et la pharmacie basées sur leur expertise en chimie analytique. Les services proposés sont le dosage des éléments trace et ultratrace les analyses de spéciation, la caractérisation de nanoparticules et l'analyse de composés organiques volatiles (COV).

www.ut2a.fr

