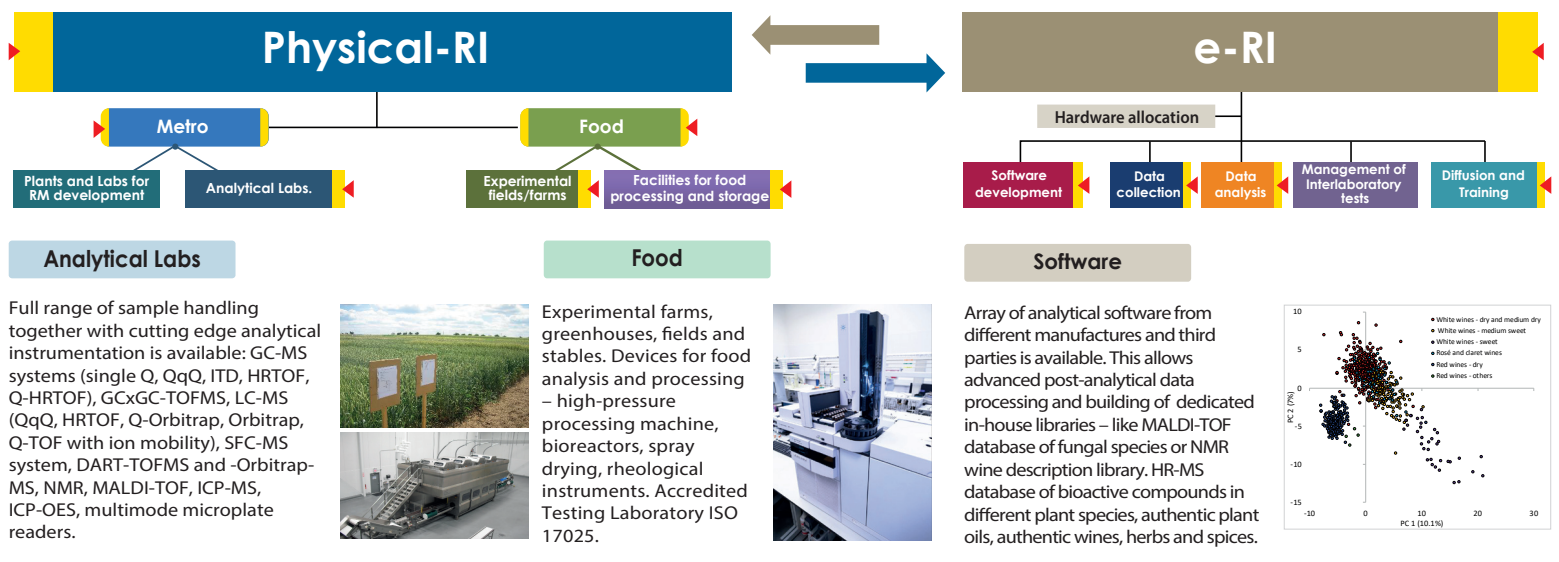
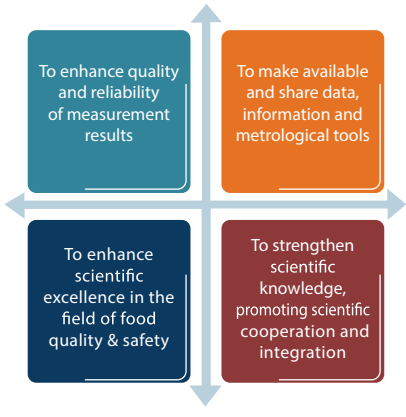



The Czech Node of METROFOOD-RI



PARTNERS

Czech University of Life Sciences Prague (CZU)



Czech University of Life Sciences Prague is a public university with around 20 thousand students. CZU research concerns overall quality assessment of primary agricultural products and foods, including plant and vegetable products, dairy and meat products, cereals etc. Our expertise covers chemical, microbiological, health-related and sensory analyses, e.g. bioactive compounds evaluation, mobility and bioavailability of selected risk elements or nutritional value assessment.

www.czu.cz/en


Food Research Institute Prague (FRIP)



The Food Research Institute Prague has already been a full profile research institute in the field of food processing more than 55 years. The objective of its main activities consists in basic and applied research and development in the fields of food. FRIP research focuses on the influence of high pressure on allergens, microorganisms and nutritionally important quality parameters of selected food, mainly of plant origin.

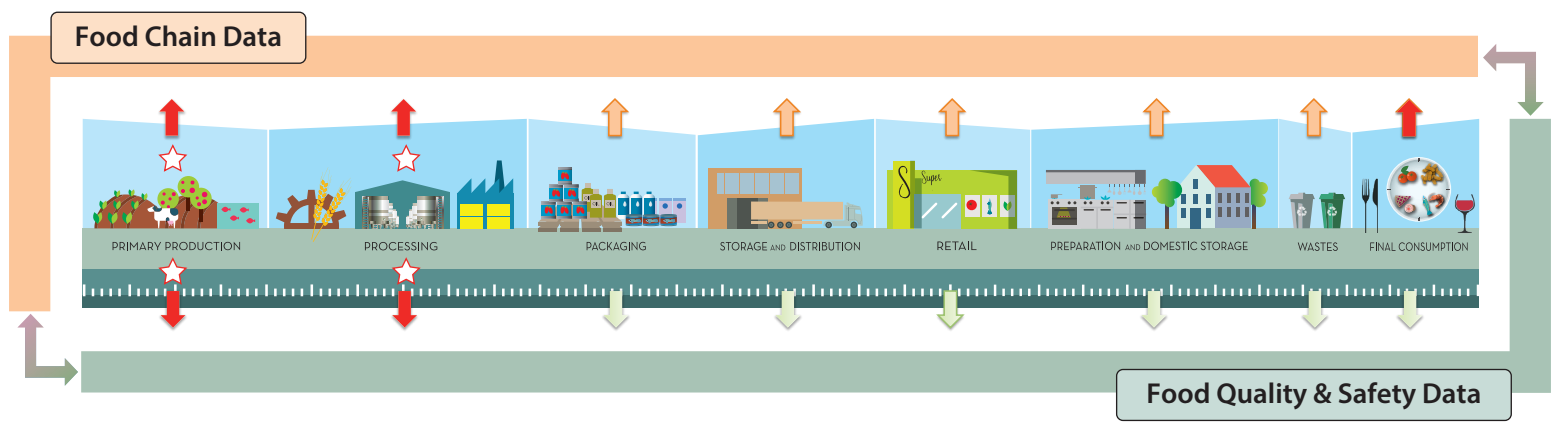
www.vupp.cz

University of Chemistry and Technology Prague (UCT)



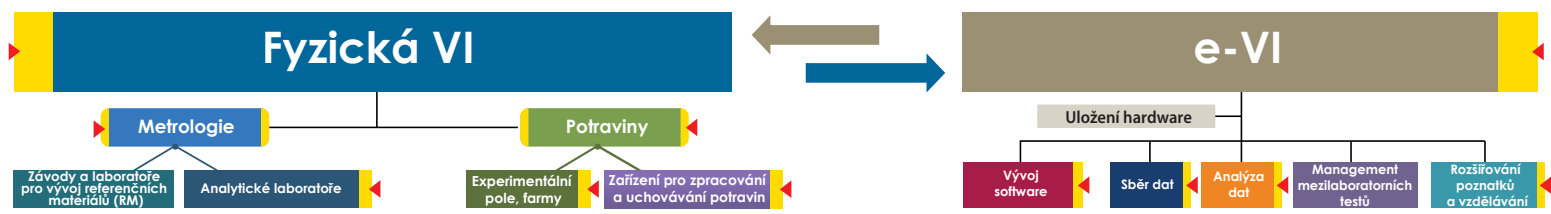
The University of Chemistry and Technology Prague is Czech leader in food quality and safety research. In line with current trends, ISO 17025 accredited laboratory employs novel methods developed for target analysis of various groups of emerging environmental contaminants, pesticide residues, natural toxins, processing contaminants, flavours and bioactive, health promoting compounds. Non-target screening (metabolomics) finds number of application in bioprospecting of natural materials, food authentication and/or nutrition studies.

www.vscht.cz





Český národní uzel of METROFOOD-RI



Analytické laboratoře

K dispozici je celá řada přístrojů na přípravu vzorků spolu s nejmodernějšími analytickými přístroji: GC-MS systems (single Q, QqQ, ITD, HRTOF, Q-HRTOF), GCxGC-TOFMS, LC-MS (QqQ, HRTOF, Q-Orbitrap, Orbitrap, Q-TOF with ion mobility), SFC-MS system, DART-TOFMS a -OrbitrapMS, NMR, MALDI-TOF, ICP-MS, ICP-OES, multimode microplate readers.



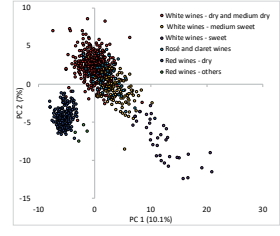
Potraviny

Experimentální farmy, skleníky, pole a stáje. Zařízení pro analýzu a zpracování potravin – zařízení na ošetření potravin vysokým tlakem, bioreaktory, sprayové sušení, zařízení na stanovení rheologických vlastností. Akreditovaná zkušební laboratoř dle ISO 17025.



Software

K dispozici je analytický software různých typů a od třetích stran, který umožňuje pokročilé post-analytické zpracování dat a tvorbu in-house knihoven – jako např. MALDI-TOF databáze hub nebo NMR knihovna vín.



PARTNEŘI

Česká zemědělská univerzita v Praze (ČZU)



ČZU je veřejná univerzita s přibližně 20 tisíci studenty. Výzkum ČZU se týká celkového hodnocení kvality primárních zemědělských produktů a potravin, včetně rostlinných a zeleninových produktů, mléčných a masných výrobků, obilovin atd. Naše odbornost se týká chemických, mikrobiologických, zdravotních a senzoryckých analýz, např. hodnocení bioaktivních látek, mobility a biologické dostupnosti vybraných rizikových prvků nebo hodnocení nutriční hodnoty.

www.czu.cz

Výzkumný ústav potravinářský Praha (VÚPP)



Výzkumný ústav potravinářský Praha je již více než 55 let plnohodnotným výzkumným ústavem v oblasti zpracování potravin. Cílem jeho hlavních činností je základní a aplikovaný výzkum a vývoj v oblasti potravin. Výzkum VÚPP se zaměřuje na vliv vysokého tlaku na alergeny, mikroorganismy a nutričně důležité kvalitativní parametry vybraných potravin, zejména rostlinného původu.

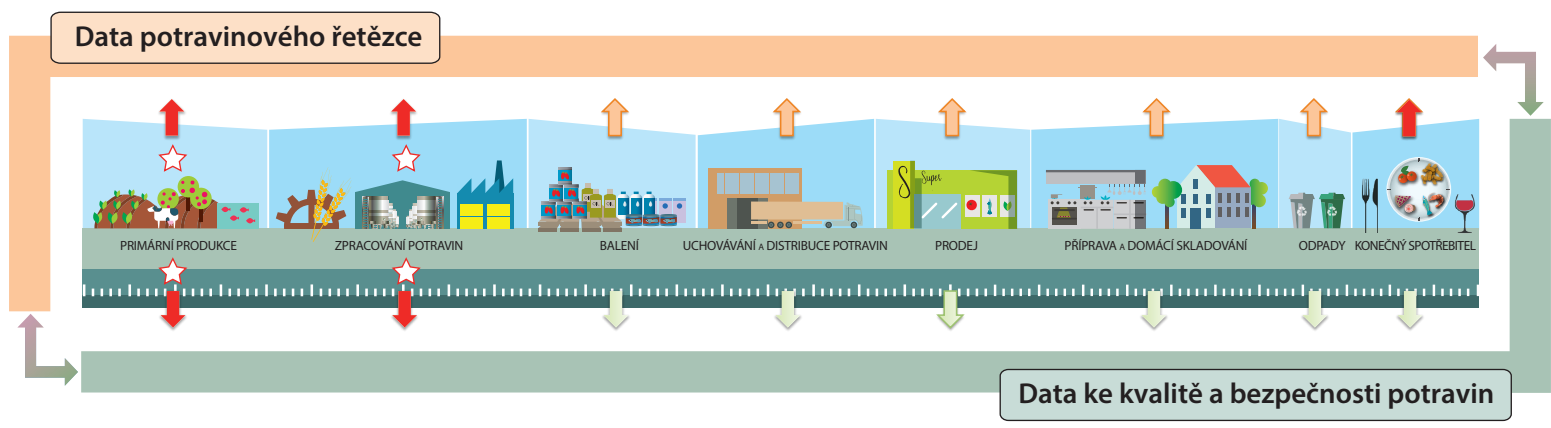
www.vupp.cz

Vysoká škola chemicko-technologická Praha (VŠCHT)



Vysoká škola chemicko-technologická Praha je vedoucí českou univerzitou v oblasti výzkumu kvality a bezpečnosti potravin, vzdělávání a formace. Výzkum je na VŠCHT zaměřen na pokročilou chemickou analýzu potravin, včetně nápojů, potravinových doplňků, potravin a farmaceutických surovin a výrobků, krmiv, chemických preparátů, humánních, živočišných a rostlinných biologických materiálů, environmentálních a forenzních vzorků. VŠCHT úzce spolupracuje s EFSA.

www.vsch.cz



Contact: **Lenka Kouřimská**
 Institute / Address: **Česká zemědělská univerzita v Praze, Kamýcká 129, 165 00 Praha 6 – Suchbátka CZ60460709**
 E-mail: **kourimska@af.czu.cz / www.czu.cz**
 National webpage address: **www.metrofood.cz**